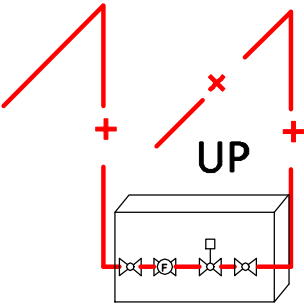


DETAIL OSAZENÍ UP



2 x KK DN 65  
PLYN.FILTR DN 65  
BEZPEČNOSTNÍ UZÁVĚR DN 50  
PŘÍVOD ELEKTRO - 230 V  
OSADIT CCA 1,0 M NAD PODLAHOU  
PROPOJIT S OVLÁDÁNÍM VZT  
POKUD NEBUDE V PROVOZU VZT,  
MUSÍ BÝT VENTIL UZAVŘEN  
UMÍSTIT VE SKŘÍŇCE O MIN. VELIKOSTI  
ŠÍŘKY 800 MM, VÝŠKY 400 MM A HLOUBKY 300 MM

LEGENDA POTRUBÍ

— + — ROZVOD PLYNU - MĚĎ - NÁVRH  
— + — ROZVOD PLYNU STÁVAJÍCÍ - OCEL

PROJEKTANT ČÁSTI:	ING. DANA PEIKERTOVÁ	GASTROSEV, s.r.o. Frýdecká 1237 739 32 Vratimov	
INVESTOR:	Město BRUNTÁL, Nádražní 994/20 792 01 Bruntál	ČÁST:	ZTI FORMÁT: A3
NÁZEV AKCE:	ZŠ BRUNTÁL, CIHELNÍ 6 REKONSTRUKCE KUCHYNĚ	DATUM:	11/2023 STUPEŇ: DPS
OBSAH VÝKRESU:	PŮDORYS 1.NP ROZVOD ZEMNÍHO PLYNU	ZŠ CIHELNÍ 6, K.Ú. BRUNTÁL	
		MĚŘÍTKO:	ČÍSLO:
		1:75	D.1.4-08